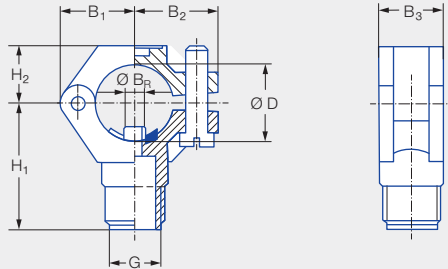


# Montageschellen mit Außengewinde



## Montageschellen mit Außengewinde

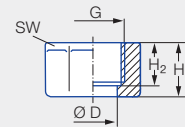
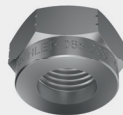


Baureihe	Bestell-Nr.			Schraube (Material)	G ISO 228	Rohr Ø	Abmessungen [mm]							Gewicht [g] (Polyamid)		
	Type	Mat.-Nr.					B <sub>1</sub>	B <sub>2</sub>	B <sub>3</sub>	H <sub>1</sub>	H <sub>2</sub>	Ø B <sub>R</sub> <sup>1</sup>	Ø B <sup>2</sup>		Ø D	
		51 schwarz	53 weiß													5E blau
		Polyamid	Polypropylen	PVDF												
226/2TR/ 216/302/ 308/350/468/ 652/679/684	090.053	●	●	●	Edelstahl 1.4301	3/8 A 3/8"	19,0	22,0	18,5	34,5	14,5	6,0	6,2-6,4	16,5-18,0	20,0	
	090.003	●	●	●		3/8 A 1/2"	21,2	23,8	18,5	36,5	16,5	6,0	6,2-6,4	20,0-22,0	20,0	
	090.013	●	●	●		3/8 A 3/4"	24,5	26,5	22,0	39,5	17,5	7,6	7,8-8,0	25,0-27,5	25,0	
	090.023	●	●	●		3/8 A 1"	30,0	31,0	22,0	44,0	21,0	10,6	10,8-11,0	32,0-34,5	32,0	
	090.033	●	●	●		3/8 A 1 1/4"	34,0	35,5	25,0	48,0	25,0	12,6	12,8-13,0	40,0-43,0	38,0	

<sup>1</sup> Ø B<sub>R</sub> = Zapfendurchmesser.

<sup>2</sup> Ø B = empfohlener Bohrungsdurchmesser.

## Überwurfmutter für Montageschellen



Baureihe	Bestell-Nr.					G ISO 228	Abmessungen [mm]				Gewicht [g]	
	Type	Mat.-Nr.					H <sub>1</sub>	H <sub>2</sub>	Ø D	SW		
		16	17 <sup>1</sup>	30	56 schwarz							5E blau
		Edelstahl 1.4305	Edelstahl 1.4571	Messing 2.0401	POM	PVDF						
226/2TR/ 468/548/ 652/660/679/ 684	065.200	●	●	●			3/8	13,0	10,0	12,8	22	25,0 (Messing)
	065.200				●	●	3/8	14,5	11,5	12,8	22	5,0 (PVDF)

<sup>1</sup> Wir behalten uns vor, unter der Material-Nr. 17 das Material 1.4571 oder 1.4404 zu liefern.

Bestell- Type + Material-Nr. = Bestell-Nr.  
beispiel: 090.053 + 51 = 090.053.51

Siebfilter und Kugelrückschlagventile finden Sie auf Seite 260/261.